



Fonte Fama

BOLETÍN DE RESULTADOS ANALÍTICOS

CÓDIGO DEL ANÁLISIS: P 0650/21

TIPO DE ANÁLISIS

TIPO Y ORIGEN DE MUESTRA

General (ampliado)

Tipc de muestra: Agua sin tratamiento de potabilización

Origen de la muestra: Fuente

PARÁMETRO	METODO	LIMITE	UNIDADES	RESULTADO	UNIDADES
OLOR	Organoléptico			No se aprecia	
TUF.BIDEZ	Nefelométrico	5 UNF	UNF	0,00	UNF
COLOR	Observación visual		Color aparente	Incoloro	Color aparente
CONDUCTIVIDAD	Medida de la conductancia	2500	µS/ cm	88,80	µS/ cm
PH	Potenciométrico	6,5 – 9,5	Unidades pH	5,72	Unidades pH
AMONIO	Fotocolorimétrico	0,5	mg/l	0,31	mg/l
B. COLIFORMES	Filtración de membrana	0 en 100 ml	UFC	14,00	UFC
E. COLI	Filtración de membrana	0 en 100 ml	UFC	0,00	UFC
ENTEROCOCOS	Filtración de membrana	0 en 100 ml	UFC	0,00	UFC
U.F.C. 22 ° C	Siembra profundidad en placa	100 en 1 ml	UFC	0,00	UFC
CLCSTRIDIUM	Filtración de membrana	0 en 100 ml	UFC	1,00	UFC
NITRITO	Fotocolorimétrico	0,5	mg/l	0,00	mg/l
NITRATO	Fotocolorimétrico	50	mg/l	19,60	mg/l

Todos los análisis se han realizado siguiendo las directrices del Sistema de Calidad UNE-En Iso 9001/2015 del Laboratorio de Análisis de Aguas del C.O.F. de Pontevedra, utilizando para ello los equipos, las técnicas y las personas cualificadas necesarias.

De acuerdo a los resultados de la muestra nº **506**

recibida de la farmacia

RODRÍGUEZ COIRADAS, M^a LORETO

el día **27/04/2021**

Y según los límites paramétricos del R.D. 140/2003, entendemos que su calificación para el consumo humano es:

APTA NO APTA

OBSERVACIONES A LOS RESULTADOS OBTENIDOS

Los datos de origen y tipo de muestra han sido facilitados por el cliente.

Para que así conste, firmamos dando fe de todo lo anterior en Pontevedra a 30 de abril del 2021:

Rosario García Riestra, col. Nº 733
Jefe del Laboratorio



Fonte Baratillo

BOLETÍN DE RESULTADOS ANALÍTICOS

CÓDIGO DEL ANÁLISIS: P 0651/21

TIPO DE ANÁLISIS

TIPO Y ORIGEN DE MUESTRA

General (ampliado)

Tipo de muestra: Agua sin tratamiento de potabilización

Origen de la muestra: Fuente

PARÁMETRO	METODO	LIMITE	UNIDADES	RESULTADO	UNIDADES
OLOR	Organoléptico			No se aprecia	
TURBIDEZ	Nefelométrico	5 UNF	UNF	0,00	UNF
COLOUR	Observación visual		Color aparente	Incoloro	Color aparente
CONDUCTIVIDAD	Medida de la conductancia	2500	µS/ cm	274,00	µS/ cm
PH	Potenciométrico	6,5 – 9,5	Unidades pH	5,86	Unidades pH
AMONIO	Fotocolorimétrico	0,5	mg/l	0,29	mg/l
B. COLIFORMES	Filtración de membrana	0 en 100 ml	UFC	10,00	UFC
E. COLI	Filtración de membrana	0 en 100 ml	UFC	0,00	UFC
ENTEROCOCOS	Filtración de membrana	0 en 100 ml	UFC	0,00	UFC
U.F.C. 22 ° C	Siembra profundidad en placa	100 en 1 ml	UFC	0,00	UFC
CLOSTRIDIUM	Filtración de membrana	0 en 100 ml	UFC	0,00	UFC
NITRITO	Fotocolorimétrico	0,5	mg/l	0,00	mg/l
NITRATO	Fotocolorimétrico	50	mg/l	67,50	mg/l

Todos los análisis se han realizado siguiendo las directrices del Sistema de Calidad UNE-En Iso 9001/2015 del Laboratorio de Análisis de Aguas del C.O.F. de Pontevedra, utilizando para ello los equipos, las técnicas y las personas cualificadas necesarias.

De acuerdo a los resultados de la muestra nº **507**

recibida de la farmacia

RODRÍGUEZ COIRADAS, M^a LORETO

el día **27/04/2021**

Y según los límites paramétricos del R.D. 140/2003, entendemos que su calificación para el consumo humano es:



APTA



NO APTA

OBSERVACIONES A LOS RESULTADOS OBTENIDOS

Los datos de origen y tipo de muestra han sido facilitados por el cliente.

Para que así conste, firmamos dando fe de todo lo anterior en Pontevedra a 30 de abril del 2021:

Rosario García Riestra col. Nº 733
Jefe del Laboratorio



BOLETÍN DE RESULTADOS ANALÍTICOS

CÓDIGO DEL ANÁLISIS: P 0649/21

TIPO DE ANÁLISIS

TIPO Y ORIGEN DE MUESTRA

General (ampliado)

Tipc de muestra: Agua sin tratamiento de potabilización

Origen de la muestra: Fuente

PARÁMETRO	METODO	LIMITE	UNIDADES	RESULTADO	UNIDADES
OLOR	Organoléptico			No se aprecia	
TURBIDEZ	Nefelométrico	5 UNF	UNF	0,00	UNF
COLOR	Observación visual		Color aparente	Incoloro	Color aparente
CONDUCTIVIDAD	Medida de la conductancia	2500	µS/ cm	223,00	µS/ cm
PH	Potenciométrico	6,5 – 9,5	Unidades pH	5,44	Unidades pH
AMONIO	Fotocolorimétrico	0,5	mg/l	0,28	mg/l
B. COLIFORMES	Filtración de membrana	0 en 100 ml	UFC	0,00	UFC
E. COLI	Filtración de membrana	0 en 100 ml	UFC	0,00	UFC
ENTEROCOCOS	Filtración de membrana	0 en 100 ml	UFC	0,00	UFC
U.F.C. 22 ° C	Siembra profundidad en placa	100 en 1 ml	UFC	0,00	UFC
CLCSTRIDIUM	Filtración de membrana	0 en 100 ml	UFC	0,00	UFC
NITRITO	Fotocolorimétrico	0,5	mg/l	0,00	mg/l
NITRATO	Fotocolorimétrico	50	mg/l	46,50	mg/l

Todos los análisis se han realizado siguiendo las directrices del Sistema de Calidad UNE-En Iso 9001/2015 del Laboratorio de Análisis de Aguas del C.O.F. de Pontevedra, utilizando para ello los equipos, las técnicas y las personas cualificadas necesarias.

De acuerdo a los resultados de la muestra nº **505**

recibida de la farmacia

RODRÍGUEZ COIRADAS, M^a LORETO

el día **27/04/2021**

Y según los límites paramétricos del R.D. 140/2003, entendemos que su calificación para el consumo humano es:

APTA NO APTA

OBSERVACIONES A LOS RESULTADOS OBTENIDOS

No se tiene en cuenta el valor del pH porque las aguas de esta zona generalmente son de carácter ácido.

Los datos de origen y tipo de muestra han sido facilitados por el cliente.

Para que así conste, firmamos dando fe de todo lo anterior en Pontevedra a 30 de abril del 2021:

Rosario García Riestra col. N^o 733
Jefe del Laboratorio



BOLETÍN DE RESULTADOS ANALÍTICOS

CÓDIGO DEL ANÁLISIS: P 0648/21

TIPO DE ANÁLISIS

TIPO Y ORIGEN DE MUESTRA

General (ampliado)

Tipo de muestra: Agua sin tratamiento de potabilización

Origen de la muestra: Fuente

PARÁMETRO	METODO	LIMITE	UNIDADES	RESULTADO	UNIDADES
OLOR	Organoléptico			No se aprecia	
TURBIDEZ	Nefelométrico	5 UNF	UNF	0,17	UNF
COLOR	Observación visual		Color aparente	Incoloro	Color aparente
CONDUCTIVIDAD	Medida de la conductancia	2500	µS/ cm	109,90	µS/ cm
PH	Potenciométrico	6,5 – 9,5	Unidades pH	5,52	Unidades pH
AMONIO	Fotocolorimétrico	0,5	mg/l	0,30	mg/l
B. COLIFORMES	Filtración de membrana	0 en 100 ml	UFC	0,00	UFC
E. COLI	Filtración de membrana	0 en 100 ml	UFC	0,00	UFC
ENTEROCOCOS	Filtración de membrana	0 en 100 ml	UFC	0,00	UFC
U.F.C. 22 ° C	Siembra profundidad en placa	100 en 1 ml	UFC	0,00	UFC
CLOSTRIDIUM	Filtración de membrana	0 en 100 ml	UFC	0,00	UFC
NITRITO	Fotocolorimétrico	0,5	mg/l	0,00	mg/l
NITRATO	Fotocolorimétrico	50	mg/l	1,20	mg/l

Todos los análisis se han realizado siguiendo las directrices del Sistema de Calidad UNE-En Iso 9001/2015 del Laboratorio de Análisis de Aguas del C.O.F. de Pontevedra, utilizando para ello los equipos, las técnicas y las personas cualificadas necesarias.

De acuerdo a los resultados de la muestra nº **504**

recibida de la farmacia

RODRÍGUEZ COIRADAS, M^a LORETO

el día **27/04/2021**

Y según los límites paramétricos del R.D. 140/2003, entendemos que su calificación para el consumo humano es:

APTA NO APTA

OBSERVACIONES A LOS RESULTADOS OBTENIDOS

No se tiene en cuenta el valor del pH porque las aguas de esta zona generalmente son de carácter ácido.

Los datos de origen y tipo de muestra han sido facilitados por el cliente.

Para que así conste, firmamos dando fe de todo lo anterior en Pontevedra a 30 de abril del 2021:

Rosario García Riestra col. Nº 133
Jefe del Laboratorio



BOLETÍN DE RESULTADOS ANALÍTICOS

CÓDIGO DEL ANÁLISIS: P 0647/21

TIPO DE ANÁLISIS

TIPO Y ORIGEN DE MUESTRA

General (ampliado)

Tipo de muestra: Agua sin tratamiento de potabilización

Origen de la muestra: Fuente

PARÁMETRO	METODO	LIMITE	UNIDADES	RESULTADO	UNIDADES
OLOR	Organoléptico			No se aprecia	
TURBIDEZ	Nefelométrico	5 UNF	UNF	0,00	UNF
COLOR	Observación visual		Color aparente	Incoloro	Color aparente
CONDUCTIVIDAD	Medida de la conductancia	2500	µS/ cm	72.70	µS/ cm
PH	Potenciométrico	6,5 – 9,5	Unidades pH	5,69	Unidades pH
AMONIO	Fotocolorimétrico	0,5	mg/l	0,26	mg/l
B. COLIFORMES	Filtración de membrana	0 en 100 ml	UFC	0,00	UFC
E. COLI	Filtración de membrana	0 en 100 ml	UFC	0,00	UFC
ENTEROCOCOS	Filtración de membrana	0 en 100 ml	UFC	0,00	UFC
U.F.C. 22 ° C	Siembra profundidad en placa	100 en 1 ml	UFC	0,00	UFC
CLOSTRIDIUM	Filtración de membrana	0 en 100 ml	UFC	0,00	UFC
NITRITO	Fotocolorimétrico	0,5	mg/l	0,00	mg/l
NITRATO	Fotocolorimétrico	50	mg/l	5,30	mg/l

Todos los análisis se han realizado siguiendo las directrices del Sistema de Calidad UNE-En Iso 9001/2015 del Laboratorio de Análisis de Aguas del C.O.F. de Pontevedra, utilizando para ello los equipos, las técnicas y las personas cualificadas necesarias.

De acuerdo a los resultados de la muestra nº **503** recibida de la farmacia

RODRÍGUEZ COIRADAS, M^a LORETO

el día **27/04/2021**

Y según los límites paramétricos del R.D. 140/2003, entendemos que su calificación para el consumo humano es:

APTA NO APTA

OBSERVACIONES A LOS RESULTADOS OBTENIDOS

No se tiene en cuenta el valor del pH porque las aguas de esta zona generalmente son de carácter ácido.

Los datos de origen y tipo de muestra han sido facilitados por el cliente.

Para que así conste, firmamos dando fe de todo lo anterior en Pontevedra a 30 de abril del 2021:

Rosario García Riestra, col. Nº 733
Jefe del Laboratorio



BOLETÍN DE RESULTADOS ANALÍTICOS

CÓDIGO DEL ANÁLISIS: P 2494/21

TIPO DE ANÁLISIS

TIPO Y ORIGEN DE MUESTRA

General (ampliado)

Tipo de muestra: Agua sin tratamiento de potabilización

Origen de la muestra: Fuente

PARÁMETRO	METODO	LIMITE	UNIDADES	RESULTADO	UNIDADES
OLOR	Organoléptico			No se aprecia	
TURBIDEZ	Nefelométrico	5 UNF	UNF	0,38	UNF
COLOR	Observación visual		Color aparente	Incoloro	Color aparente
CONDUCTIVIDAD	Medida de la conductancia	2500	µS/ cm	282,00	µS/ cm
PH	Potenciométrico	6,5 – 9,5	Unidades pH	5,60	Unidades p-H
AMONIO	Fotocolorimétrico	0,5	mg/l	0,08	mg/l
B. COLIFORMES	Filtración de membrana	0 en 100 ml	UFC	0,00	UFC
E. COLI	Filtración de membrana	0 en 100 ml	UFC	0,00	UFC
ENTEROCOCOS	Filtración de membrana	0 en 100 ml	UFC	0,00	UFC
U.F.C. 22 ° C	Siembra profundidad en placa	100 en 1 ml	UFC	2,00	UFC
CLOSTRIDIUM	Filtración de membrana	0 en 100 ml	UFC	0,00	UFC
NITRITO	Fotocolorimétrico	0,5	mg/l	0,00	mg/l
NITRATO	Fotocolorimétrico	50	mg/l	49,40	mg/l

Todos los análisis se han realizado siguiendo las directrices del Sistema de Calidad UNE-En Iso 9001/2015 del Laboratorio de Análisis de Aguas del C.O.F. de Pontevedra, utilizando para ello los equipos, las técnicas y las personas cualificadas necesarias.

De acuerdo a los resultados de la muestra nº **521**

recibida de la farmacia

RODRÍGUEZ COIRADAS, M^a LORETO

el día **26/10/2021**

Y según los límites paramétricos del R.D. 140/2003, entendemos que su calificación para el consumo humano es:

APTA NO APTA

OBSERVACIONES A LOS RESULTADOS OBTENIDOS

No se tiene en cuenta el valor del pH puesto que las aguas de esta zona generalmente son de carácter ácido

Los datos de origen y tipo de muestra han sido facilitados por el cliente.

Para que así conste, firmamos dando fe de todo lo anterior en Pontevedra a 29 de octubre del 2021:

Rosario García Riestra col. Nº 733
Jefe del Laboratorio

BOLETÍN DE RESULTADOS ANALÍTICOS

CÓDIGO DEL ANÁLISIS: P 2495/21

TIPO DE ANÁLISIS

TIPO Y ORIGEN DE MUESTRA

General (ampliado)

Tipo de muestra: Agua sin tratamiento de potabilización

Origen de la muestra: Fuente

PARÁMETRO	METODO	LIMITE	UNIDADES	RESULTADO	UNIDADES
OLOR	Organoléptico			No se aprecia	
TURBIDEZ	Nefelométrico	5 UNF	UNF	0,04	UNF
COLOR	Observación visual		Color aparente	Incoloro	Color aparente
CONDUCTIVIDAD	Medida de la conductancia	2500	µS/ cm	232,00	µS/ cm
PH	Potenciométrico	6,5 – 9,5	Unidades pH	5,45	Unidades pH
AMONIO	Fotocolorimétrico	0,5	mg/l	0,02	mg/l
B. COLIFORMES	Filtración de membrana	0 en 100 ml	UFC	44,00	UFC
E. COLI	Filtración de membrana	0 en 100 ml	UFC	0,00	UFC
ENTEROCOCOS	Filtración de membrana	0 en 100 ml	UFC	0,00	UFC
U.F.C. 22 ° C	Siembra profundidad en placa	100 en 1 ml	UFC	3,00	UFC
CLOSTRIDIUM	Filtración de membrana	0 en 100 ml	UFC	0,00	UFC
NITRITO	Fotocolorimétrico	0,5	mg/l	0,00	mg/l
NITRATO	Fotocolorimétrico	50	mg/l	31,20	mg/l

Todos los análisis se han realizado siguiendo las directrices del Sistema de Calidad UNE-En Iso 9001/2015 del Laboratorio de Análisis de Aguas del C.O.F. de Pontevedra, utilizando para ello los equipos, las técnicas y las personas cualificadas necesarias.

De acuerdo a los resultados de la muestra nº **522**

recibida de la farmacia

RODRÍGUEZ COIRADAS, M^a LORETOel día **26/10/2021**

Y según los límites paramétricos del R.D. 140/2003, entendemos que su calificación para el consumo humano es:

APTA NO APTA

OBSERVACIONES A LOS RESULTADOS OBTENIDOS

Los datos de origen y tipo de muestra han sido facilitados por el cliente.

Para que así conste, firmamos dando fe de todo lo anterior en Pontevedra a 29 de octubre del 2021:

Rosario García Riestra col. Nº 733
Jefe del Laboratorio



BOLETÍN DE RESULTADOS ANALÍTICOS

CÓDIGO DEL ANÁLISIS: P 2491/21

TIPO DE ANÁLISIS

TIPO Y ORIGEN DE MUESTRA

Tipo de muestra: Agua sin tratamiento de potabilización
Origen de la muestra: Fuente

General (ampliado)

PARÁMETRO	METODO	LIMITE	UNIDADES	RESULTADO	UNIDADES
OLOR	Organoléptico			No se aprecia	
TURBIDEZ	Nefelométrico	5 UNF	UNF	0,00	UNF
COLOR	Observación visual		Color aparente	Incoloro	Color aparente
CONDUCTIVIDAD	Medida de la conductancia	2500	µS/ cm	107,00	µS/ cm
PH	Potenciométrico	6,5 – 9,5	Unidades pH	5,87	Unidades pH
AMONIO	Fotocolorimétrico	0,5	mg/l	0,04	mg/l
B. COLIFORMES	Filtración de membrana	0 en 100 ml	UFC	16,00	UFC
E. COLI	Filtración de membrana	0 en 100 ml	UFC	0,00	UFC
ENTEROCOCOS	Filtración de membrana	0 en 100 ml	UFC	0,00	UFC
U.F.C. 22 ° C	Siembra profundidad en placa	100 en 1 ml	UFC	0,00	UFC
CLOSTRIDIUM	Filtración de membrana	0 en 100 ml	UFC	0,00	UFC
NITRITO	Fotocolorimétrico	0,5	mg/l	0,00	mg/l
NITRATO	Fotocolorimétrico	50	mg/l	8,40	mg/l

Todos los análisis se han realizado siguiendo las directrices del Sistema de Calidad UNE-En Iso 9001/2015 del Laboratorio de Análisis de Aguas del C.O.F. de Pontevedra, utilizando para ello los equipos, las técnicas y las personas cualificadas necesarias.

De acuerdo a los resultados de la muestra nº **518**

recibida de la farmacia

RODRÍGUEZ COIRADAS, M^a LORETOel día **26/10/2021**

Y según los límites paramétricos del R.D. 140/2003, entendemos que su calificación para el consumo humano es:

APTA NO APTA

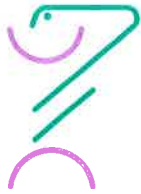
OBSERVACIONES A LOS RESULTADOS OBTENIDOS

Los datos de origen y tipo de muestra han sido facilitados por el cliente.

Para que así conste, firmamos dando fe de todo lo anterior en Pontevedra a 29 de octubre del 2021:

Rosario García Riestra col. Nº 733
Jefe del Laboratorio





BOLETÍN DE RESULTADOS ANALÍTICOS

CÓDIGO DEL ANÁLISIS: P 2492/21

TIPO DE ANÁLISIS

TIPO Y ORIGEN DE MUESTRA

General (ampliado)

Tipo de muestra: Agua sin tratamiento de potabilización

Origen de la muestra: Fuente

PARÁMETRO	METODO	LIMITE	UNIDADES	RESULTADO	UNIDADES
OLOR	Organoléptico			No se aprecia	
TURBIDEZ	Nefelométrico	5 UNF	UNF	0,00	UNF
COLOR	Observación visual		Color aparente	Incoloro	Color aparente
CONDUCTIVIDAD	Medida de la conductancia	2500	µS/ cm	50,00	µS/ cm
PH	Potenciométrico	6,5 – 9,5	Unidades pH	6,12	Unidades pH
AMONIO	Fotocolorimétrico	0,5	mg/l	0,17	mg/l
B. COLIFORMES	Filtración de membrana	0 en 100 ml	UFC	230,00	UFC
E. COLI	Filtración de membrana	0 en 100 ml	UFC	0,00	UFC
ENTEROCOCOS	Filtración de membrana	0 en 100 ml	UFC	0,00	UFC
U.F.C. 22 ° C	Siembra profundidad en placa	100 en 1 ml	UFC	42,00	UFC
CLOSTRIDIUM	Filtración de membrana	0 en 100 ml	UFC	0,00	UFC
NITRITO	Fotocolorimétrico	0,5	mg/l	0,00	mg/l
NITRATO	Fotocolorimétrico	50	mg/l	0,50	mg/l

Todos los análisis se han realizado siguiendo las directrices del Sistema de Calidad UNE-En Iso 9001/2015 del Laboratorio de Análisis de Aguas del C.O.F. de Pontevedra, utilizando para ello los equipos, las técnicas y las personas cualificadas necesarias.

De acuerdo a los resultados de la muestra nº **519**

recibida de la farmacia

RODRÍGUEZ COIRADAS, M^a LORETO

el día **26/10/2021**

Y según los límites paramétricos del R.D. 140/2003, entendemos que su calificación para el consumo humano es:

APTA NO APTA

OBSERVACIONES A LOS RESULTADOS OBTENIDOS

Los datos de origen y tipo de muestra han sido facilitados por el cliente.

Para que así conste, firmamos dando fe de todo lo anterior en Pontevedra a 29 de octubre del 2021:

Rosario García Riestra col. Nº 733
Jefe del Laboratorio

BOLETÍN DE RESULTADOS ANALÍTICOS

CÓDIGO DEL ANÁLISIS: P 2493/21

TIPO DE ANÁLISIS

TIPO Y ORIGEN DE MUESTRA

Tipo de muestra: Agua sin tratamiento de potabilización

General (ampliado)

Origen de la muestra: Fuente

PARÁMETRO	METODO	LIMITE	UNIDADES	RESULTADO	UNIDADES
OLOR	Organoléptico			No se aprecia	
TURBIDEZ	Nefelométrico	5 UNF	UNF	0,00	UNF
COLOR	Observación visual		Color aparente	Incoloro	Color aparente
CONDUCTIVIDAD	Medida de la conductancia	2500	µS/ cm	66,50	µS/ cm
PH	Potenciométrico	6,5 – 9,5	Unidades pH	5,86	Unidades pH
AMONIO	Fotocolorimétrico	0,5	mg/l	0,12	mg/l
B. COLIFORMES	Filtración de membrana	0 en 100 ml	UFC	80,00	UFC
E. COLI	Filtración de membrana	0 en 100 ml	UFC	2,00	UFC
ENTEROCOCOS	Filtración de membrana	0 en 100 ml	UFC	16,00	UFC
U.F.C. 22 ° C	Siembra profundidad en placa	100 en 1 ml	UFC	22,00	UFC
CLOSTRIDIUM	Filtración de membrana	0 en 100 ml	UFC	0,00	UFC
NITRITO	Fotocolorimétrico	0,5	mg/l	0,00	mg/l
NITRATO	Fotocolorimétrico	50	mg/l	3,00	mg/l

Todos los análisis se han realizado siguiendo las directrices del Sistema de Calidad UNE-En Iso 9001/2015 del Laboratorio de Análisis de Aguas del C.O.F. de Pontevedra, utilizando para ello los equipos, las técnicas y las personas cualificadas necesarias.

De acuerdo a los resultados de la muestra nº 520

recibida de la farmacia

RODRÍGUEZ COIRADAS, M^a LORETO

el día 26/10/2021

Y según los límites paramétricos del R.D. 140/2003, entendemos que su calificación para el consumo humano es:

APTA NO APTA

OBSERVACIONES A LOS RESULTADOS OBTENIDOS

Los datos de origen y tipo de muestra han sido facilitados por el cliente.

Para que así conste, firmamos dando fe de todo lo anterior en Pontevedra a 29 de octubre del 2021:

Rosario García Riestra col. Nº 733
Jefe del Laboratorio



BOLETÍN DE RESULTADOS ANALÍTICOS

CÓDIGO DEL ANÁLISIS: P 2490/21

TIPO DE ANÁLISIS

TIPO Y ORIGEN DE MUESTRA

General (ampliado)

Tipo de muestra: Agua sin tratamiento de potabilización

Origen de la muestra: Fuente

PARÁMETRO	METODO	LIMITE	UNIDADES	RESULTADO	UNIDADES
OLOR	Organoléptico			No se aprecia	
TURBIDEZ	Nefelométrico	5 UNF	UNF	0,20	UNF
COLOR	Observación visual		Color aparente	Incoloro	Color aparente
CONDUCTIVIDAD	Medida de la conductancia	2500	µS/ cm	58,30	µS/ cm
PH	Potenciométrico	6,5 – 9,5	Unidades pH	6,17	Unidades pH
AMONIO	Fotocolorimétrico	0,5	mg/l	0,03	mg/l
B. COLIFORMES	Filtración de membrana	0 en 100 ml	UFC	160,00	UFC
E. COLI	Filtración de membrana	0 en 100 ml	UFC	0,00	UFC
ENTEROCOCOS	Filtración de membrana	0 en 100 ml	UFC	2,00	UFC
U.F.C. 22 ° C	Siembra profundidad en placa	100 en 1 ml	UFC	50,00	UFC
CLOSTRIDIUM	Filtración de membrana	0 en 100 ml	UFC	1,00	UFC
NITRITO	Fotocolorimétrico	0,5	mg/l	0,00	mg/l
NITRATO	Fotocolorimétrico	50	mg/l	7,90	mg/l

Todos los análisis se han realizado siguiendo las directrices del Sistema de Calidad UNE-En Iso 9001/2015 del Laboratorio de Análisis de Aguas del C.O.F. de Pontevedra, utilizando para ello los equipos, las técnicas y las personas cualificadas necesarias.

De acuerdo a los resultados de la muestra nº 517

recibida de la farmacia

RODRÍGUEZ COIRADAS, M^a LORETO

el día 26/10/2021

Y según los límites paramétricos del R.D. 140/2003, entendemos que su calificación para el consumo humano es:

APTA NO APTA

OBSERVACIONES A LOS RESULTADOS OBTENIDOS

Los datos de origen y tipo de muestra han sido facilitados por el cliente.

Para que así conste, firmamos dando fe de todo lo anterior en Pontevedra a 29 de octubre del 2021:

Rosario García Riestra col. Nº 733
Jefe del Laboratorio

